

# URINOIRS, URINOIR, URINOIRS À ACTION SIPHONIQUE ARCHITECTURA

## INFORMATION SUR LE PRODUIT

### 1 . POSITION



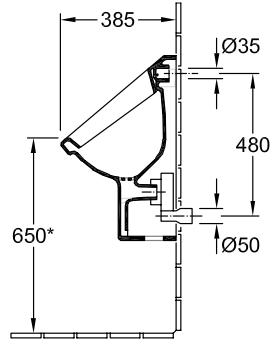
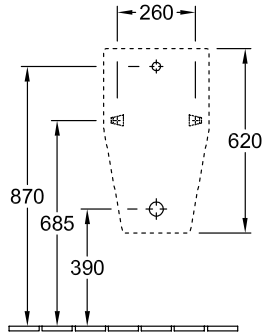
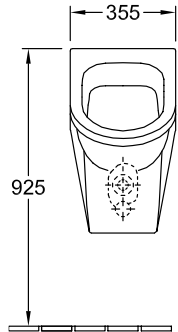
|                         |   |
|-------------------------|---|
| Modèle                  | 557425  |
| Largeur                 | 355 mm  |
| Hauteur                 | 620 mm  |
| Profondeur              | 385 mm  |
| Poids                   | 18,55 kg  |
| Description             | Ex Targa Architectura<br>anti-éclaboussures, avec grille<br>céramique<br>En porcelaine sanitaire<br>set de fixation inclus  |
| Volume de chasse        | 1 l   |
| Cible                   | avec cible  |
| Alimentation            | alimentation encastrée  |
| Matériel                | En porcelaine sanitaire   |
| Textes d'appel d'offres | Architectura; Urinoir à action<br>siphonique; Ex Targa Architectura;<br>En porcelaine sanitaire;<br>Dimensions: 355 x 620 x 385 mm;<br>Ovale; anti-éclaboussures, avec<br>grille céramique; Volume de<br>chasse: 1 l; set de fixation inclus;<br>avec cible |

## COULEURS

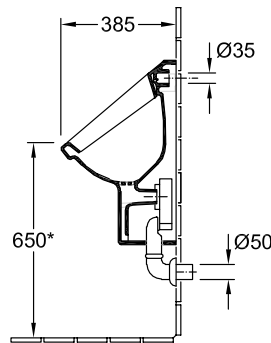
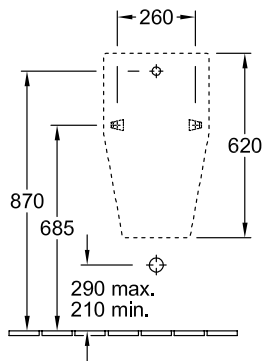
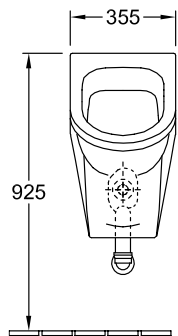
|                      |          |               |
|----------------------|----------|---------------|
| Blanc                | 55742501 | 4047289402565 |
| Blanc<br>CeramicPlus | 557425R1 | 4047289402589 |

# CROQUIS TECHNIQUES

**557425**



\* Il est recommandé d'adapter cette dimension à l'épaisseur de l'utilisateur !



\* Il est recommandé d'adapter cette dimension à l'épaisseur de l'utilisateur !